



เสน่ห์ทะเลจันทร์ กินปู ดูเหยี่ยว 2 วัน 1 คืน

เดินทาง กุมภาพันธ์ – พฤษภาคม 2564

ทำเรือปลายจันทร์-ลงแพ ชมฝูงเหยี่ยวแดง พายเรือ เล่นน้ำ ชัดผิว พร้อมเก็บภาพความ
ประทับใจ-อาหารซีฟู้ดระดับ 5 ดาว แบบจัดเต็มทั้ง ปู กุ้ง ปลา ปลาหมึก เต็มได้ไม่อั้น

โบสถ์วัดแม่พระปฏิสนธิธรรมล-ถนนเฉลิมบูรพาชลทิต
วัดปากน้ำแฉมหนู(ชมโบสถ์เซรามิกสีน้ำเงิน)



ราคาเพียง **3,888.-**

เส้นทางการเดินทาง

วันที่ 1

กรุงเทพฯ-จันทบุรี-ทำเรือปลายจันทร์-ลงแพ ชมฝูงเหยี่ยวแดง พายเรือ เล่นน้ำ ชัดผิว พร้อมเก็บภาพความ
ประทับใจ-อาหารซีฟู้ดระดับ 5 ดาว แบบจัดเต็มทั้ง ปู กุ้ง ปลา ปลาหมึก เต็มได้ไม่อั้น

วันที่ 2

โบสถ์วัดแม่พระปฏิสนธิธรรมล-ถนนเฉลิมบูรพาชลทิต-วัดปากน้ำแฉมหนู(ชมโบสถ์เซรามิกสีน้ำเงิน)-
กรุงเทพฯ

Day

1

กรุงเทพฯ

-
จันทบุรี



วันที่ 1

กรุงเทพฯ-จันทบุรี-ท่าเรือปลายจันท-ลงแพ ชมฝูงเหยี่ยวแดง พายเรือ เล่นน้ำ ชักผิว พร้อมเก็บภาพ
ความประทับใจ-อาหารซีฟู้ดระดับ 5 ดาว แบบจัดเต็มทั้ง ปู กุ้ง ปลา ปลาหมึก เดิมได้ไม่อั้น

- 05.00 น. คณะพร้อมกัน ณ จุดนัดหมาย โดยมีเจ้าหน้าที่คอยให้การต้อนรับ เพื่อความปลอดภัยในการท่องเที่ยวและ
เป็นไปตามมาตรฐาน SHA เจ้าหน้าที่จะทำการตรวจวัดอุณหภูมิของลูกค้ำเพื่อคัดกรองก่อนขึ้นรถ บนรถจะมี
แอลกอฮอล์เจลล้างมือให้บริการ และเว้นระยะห่างการนั่งในรถ
- 06.00 น. ออกเดินทางสู่ **จังหวัดจันทบุรี** โดยรถตู้ปรับอากาศ
รับประทานอาหารว่าง (**มื้อที่1**)
- 11.00 น. นำท่านเข้าสู่ท่าเรือปลายจันท เพื่อนั่งเรือใช้เวลา
เดินทางประมาณ 40 นาที
นำท่านเข้าสู่ที่พักแบบโฮมสเตย์
- เที่ยง รับประทานอาหารกลางวัน (**มื้อที่2**)
ห้องอาหารโฮมสเตย์ให้ท่านอิมเมอร์กับเมนู
น้ำพริก ห่อหมกปลา ผัดผักรวมกุ้ง ต้มส้มปลา
พร้อมขนมถ้วย นอกจากนี้ยังมีส้มตำให้บริการ
ท่าน





14.00น. พักผ่อนตามอัธยาศัย หรืออิสระเดินชมหมู่บ้าน ท่านสามารถเข้าถ่ายรูปที่ศาลเจ้า พร้อมซื้อของฝาก

15.00น. นำท่านร่วมกิจกรรมลงแพ ชมฝูงเหยี่ยวแดง พายเรือ เล่นน้ำ ชัดผิว พร้อมเก็บภาพความประทับใจ (มีบริการชูชีพสำหรับทุกท่าน)



เย็น

รับประทานอาหารเย็น (มื้อที่3)

บริการอาหารซีฟู๊ดระดับ 5 ดาว แบบจัดเต็ม

ทั้ง ปู กุ้ง ปลา ปลาหมึก เต็มได้ไม่อั้น

พร้อมบริการเครื่องดื่ม

น้ำเปล่า น้ำอัดลม น้ำสมุนไพร



20.00 น.

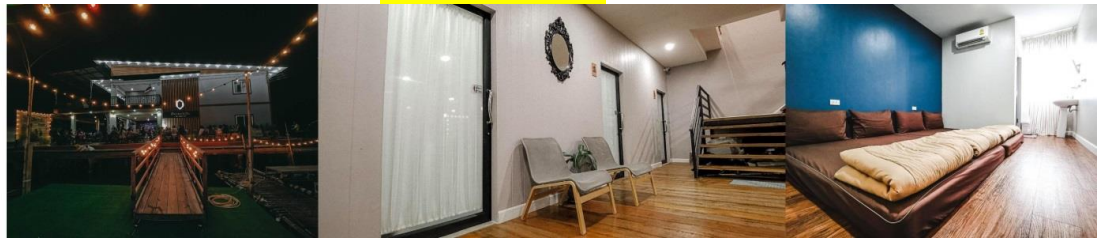
ให้ท่านได้อิสระกับคาราโอเกะ ณ ห้องกิจกรรมจัดเลี้ยง คาราโอเกะเปิดให้บริการเปิด 20.00น.-22.00 น.

ที่พัก

บ้านไร่แผ่นดิน โฮมสเตย์ (หรือเทียบเท่า) **ที่พัก 1 ห้อง/ 4-8 ท่าน**



บ้านไร่แผ่นดิน
HOMESTAY



Day

2

จันทบุรี

-

กรุงเทพฯ



วันที่ 2

โบสถ์วัดแม่พระปฏิสนธินิรมล-ถนนเฉลิมบูรพาชลทิศ-วัดปากน้ำแฉมหนู(ชมโบสถ์เซรามิกสีน้ำเงิน)-
กรุงเทพฯ

เช้า บริการอาหารเช้า ณ ห้องอาหารที่พัก(มื้อที่4)
08.00น. นำท่านท่านออกเดินทางสู่ท่าเรือ ใช้เวลาเดินทางเรือประมาณ 40 นาที
นำท่านเข้าชม **โบสถ์วัดแม่พระปฏิสนธินิรมล** โบสถ์คริสต์นิกายโรมันคาทอลิก มีลักษณะตามศิลปะแบบโกธิก เดิมมีหลังคาเป็นยอดแหลมแต่ได้มีการรื้อส่วนแหลมออกในสมัย สงครามโลกครั้งที่ 2 เพื่อไม่ให้เป็นเป้าหมายในการโจมตีทางอากาศ มีการตกแต่ง โบสถ์ไม้ฉลุลายประดับกระจกสี เป็นรูปนักบุญ ในศาสนาคริสต์รูปปั้นพระแม่มาเรียสีหน้าสงบ เปี่ยมประกายเมตตา ยืนอยู่หน้าวิหารทรงโกธิกซึ่งดูยิ่งใหญ่



นำท่านผ่านชม ถนนเฉลิมบูรพาชลทิต ถนนที่ได้ชื่อว่าสวยงามที่สุดในภาคตะวันออก ผ่านหาดคั้งวิมาน อ่าวคั้งกระเบน หาดแหลมสิงห์ ทั้งสองฝั่งถนนติดทะเล



เที่ยง

อิสระอาหารกลางวันตามอัธยาศัย

นำท่านเข้าชม **วัดปากน้ำแหมหนุ**
(ชมโบสถ์เซรามิกสีน้ำเงิน)

แลนด์มาร์คของจังหวัดบุรีรัมย์ที่งดงามวิจิตรตระการตาด้วยลวดลายพื้นโบสถ์สีน้ำเงินตัดกับพื้นสีขาว คล้ายกับภาชนะลายครามที่ทำจากเซรามิกในสมัยโบราณสมควรแก่เวลานำท่านเดินทางกลับสู่กรุงเทพฯ

18.00น.

เดินทางกลับถึงกรุงเทพฯ โดยสวัสดิภาพ พร้อมกับความประทับใจ



อัตราค่าบริการ	
กำหนดการเดินทาง	ราคาท่านละ
27-28 กุมภาพันธ์ 2564	3,888.-
27-28 มีนาคม 2564	3,888.-
10-11 เมษายน 2564	4,222.-
13-14 เมษายน 2564	4,444.-
01-02 พฤษภาคม 2564	4,444.-
22-23 พฤษภาคม 2564	3,888.-
พักเดี่ยวเพิ่ม 2,500	

หมายเหตุ (กรุณาอ่านรายละเอียดทุกข้อหมายเหตุ)

1. รบกวนพิจารณาโปรแกรมการเดินทางให้ละเอียดก่อนทำการจอง
2. กรุณาปฏิบัติตามที่เจ้าหน้าที่แนะนำ เพื่อเป็นไปตามมาตรฐาน SHA (มาตรฐานท่องเที่ยวปลอดภัยด้านสุขอนามัย) และเพื่อความปลอดภัยในการท่องเที่ยว
3. กรุณาจองล่วงหน้าก่อนเดินทางอย่างน้อย 7 วัน
4. บริษัทฯ ขอสงวนสิทธิ์ที่จะเลื่อนการเดินทาง หรือปรับราคาค่าบริการขึ้น หรือยกเลิกการเดินทาง ในกรณีที่มีผู้ร่วมคณะไม่ถึง โดยบริษัทฯ จะแจ้งให้ผู้เดินทางทราบล่วงหน้า
 - เดินทางโดยรถตู้ มีจำนวนผู้เดินทางไม่ถึง 6 ท่าน
 - เดินทางโดยรถบัส มีจำนวนผู้เดินทางไม่ถึง 15-20 ท่าน สอบถามได้จากผู้รับจองทัวร์
5. กำหนดการนี้อาจเปลี่ยนแปลงได้ตามความเหมาะสมของหมู่คณะ เวลา สภาพการจราจร และสภาพภูมิอากาศในขณะนั้น โดยคำนึงถึงความปลอดภัยและประโยชน์ของผู้เดินทางเป็นสำคัญ
6. หากท่านงดใช้บริการใดบริการหนึ่งในรายการ หรือไม่เดินทางพร้อมคณะ ถือว่าท่านสละสิทธิ์ ไม่สามารถเรียกร้องค่าบริการคืนได้ ไม่ว่ากรณีใดๆ ทั้งสิ้น
7. มัคคุเทศก์ พนักงาน และตัวแทนบริษัทฯ ไม่มีสิทธิ์ในการให้คำสัญญาใดๆ ทั้งสิ้นแทน บริษัทฯ นอกจากมีเอกสารลงนามโดยผู้มีอำนาจของบริษัทฯกำกับเท่านั้น

การจองทัวร์และสำรองที่นั่ง

1. กรุณาแจ้งชื่อ-นามสกุล, ที่อยู่และหมายเลขโทรศัพท์ของผู้จอง สำหรับออกไปแจ้งหนี้และไปรับเงินของ

ท่าน

- ชำระค่าทัวร์ทั้งหมด เพื่อเป็นการยืนยันการจองจึงจะถือว่าได้ทำการสำรองที่นั่งเสร็จสมบูรณ์ โดยการโอนเงินเข้าทางธนาคารของบริษัทฯ ดังรายละเอียด
- กรุณาส่งสำเนาบัตรประจำตัวประชาชน หรือสำเนาหนังสือเดินทาง ให้ทางบริษัทฯ ก่อนการเดินทาง 7 วัน เพื่อใช้สำหรับการทำเอกสารประกันอุบัติเหตุระหว่างการเดินทาง

การยกเลิกการเดินทาง

- ยกเลิกการเดินทางตั้งแต่ 30 วันขึ้นไป คืนเงินค่าทัวร์โดย **หักค่าใช้จ่ายที่เกิดขึ้นจริง**
- ยกเลิกก่อนการเดินทาง 15-29 วัน ยึดเงิน 50% จากยอดที่ลูกค้าชำระมา และเก็บค่าใช้จ่ายที่เกิดขึ้นจริง (ถ้ามี)
- ยกเลิกการเดินทางน้อยกว่า 15 วัน ขอสงวนสิทธิ์ยึดเงินเต็มจำนวน

**** กรณีมีเหตุให้ยกเลิกทัวร์ โดยไม่ใช่ความผิดของบริษัททัวร์ ทางบริษัทคืนเงินค่าทัวร์โดยหักค่าใช้จ่ายที่เกิดขึ้นจริง(ถ้ามี) อาทิเช่น ค่ามัดจำตัวเครื่องบิน โรงแรม และค่าใช้จ่ายจำเป็นอื่นๆ**

*****โปรแกรมทัวร์อาจเปลี่ยนแปลงตามความเหมาะสม เนื่องจากสภาพอากาศ / การจราจร / เที่ยวบินเปลี่ยนแปลง โดยมีได้แจ้งให้ทราบล่วงหน้าเพื่อให้ท่านได้เที่ยวครบตามโปรแกรม และคำนึงถึงผลประโยชน์ของท่านเป็นหลัก*****

ข้อแนะนำสำหรับการเดินทาง ในช่วงภาวะ โควิด 19 มาตรการการบริการบนรถ

- สมาชิกต้องใส่หน้ากากอนามัยตลอดการเดินทาง
- ก่อนขึ้น-ลงรถทุกครั้ง ทางบริษัทจะมีมาตรการ วัดไข้ และ ล้างมือด้วยเจลแอลกอฮอล์บนรถงดใช้ห้องน้ำบนรถตลอดการเดินทาง
- ประตูรถ เปิด-ปิด ประตูเดียว
- ทางบริษัทขออนุญาต งดแจกขนม-อาหารว่าง ระยะเวลาที่อยู่บนรถ

อัตราบริการนี้รวม

- ค่ารถบริการนำเที่ยว
- ค่าที่พักที่ระบุไว้ในรายการหรือระดับเทียบเท่าระดับเดียวกัน จำนวนคืนตามในรายการทัวร์หรือแพคเกจข้างต้น พักห้องละ 4-8 ท่าน
- ค่าอาหารตามที่ระบุในโปรแกรม ค่าเข้าชม ตามที่ระบุไว้ในรายการทัวร์ข้างต้น
- น้ำดื่มวันละ 1 ขวด
- ค่าธรรมเนียมเข้าชมตามรายการที่ระบุสำหรับนักท่องเที่ยวไทย

- 6.เจ้าหน้าที่บริษัทฯ คอยอำนวยความสะดวกตลอดการเดินทาง
7. ค่าประกันอุบัติเหตุในระหว่างการเดินทาง (ค่าประกันอุบัติเหตุคุ้มครองในระหว่างการเดินทาง วงเงินท่านละ 1,000,000 บาท , ค่ารักษาพยาบาลในกรณีที่เกิดจากอุบัติเหตุ วงเงินไม่เกินท่านละ 500,000 บาท ตามเงื่อนไขกรมธรรม์)

อัตรานี้ไม่รวม

- 1.ค่ามินิบาร์ในห้องพัก และค่าใช้จ่ายส่วนตัว เช่น ค่าโทรศัพท์ ค่าซักรีด เป็นต้น
- 2.ค่าใช้จ่ายและค่าอาหารที่นอกเหนือจากรายการที่ระบุ
- 3.ค่าประกันภัยธรรมชาติ และประกันชีวิตส่วนตัว และประกันสุขภาพ
- 4.ค่าอาหารสำหรับท่านที่ทานเจ มังสวิวัติ และหรืออาหารสำหรับมุสลิม
- 5.ค่าทิปไกด์ ท่านละ 200 บาท
- 6.ชาวต่างชาติชำระเพิ่มท่านละ 1,000 บาท